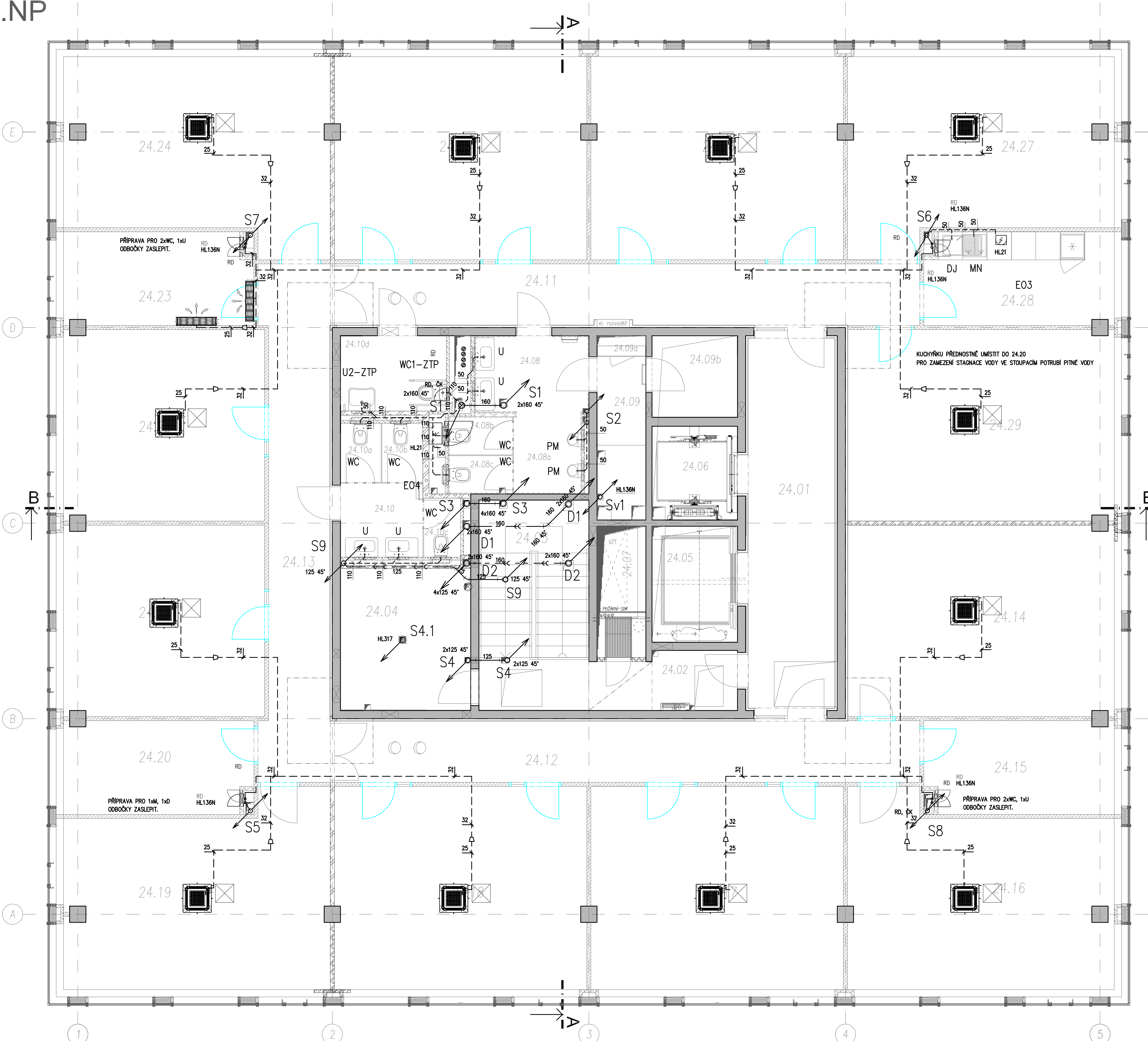


24.NP



LEGENDA MÍSTNOSTÍ 24.NP					
Č.M.	ÚČEL MÍSTNOSTI	PLOCHA [m2]	PODLAHA	SVĚTLÁ VÝŠKA [mm]	PODHLÉD [mm]
24. 1	VSTUP DO VÝTAHŮ, CHUC C	10,29	KOBEREC	2800	SDK
24. 2	CHODBA, CHUC C	5,06	STĚNA	2300/2800	SDK PROTIPROŽÁNÍ E1 30 ZHICBA
24. 3	SCHODIŠTĚ, CHUC C	13,95	STĚNA		SDK PROTIPROŽÁNÍ E1 30 ZHICBA
24. 4	STŘEDOVNÁ RO VODOVODU	11,17	KERAMICKÁ DLAŽBA		
24. 5	POŽÁRNÍ VÝTAH	5,88			
24. 6	VÝTAHY VZ	4,83			
24. 7	INSTALAČNÍ ŠACHTA, VZT, SLP	3,87	STĚNA, POROBĚST		
24. 8	PŘEDSÍŇ MUŽI	5,28	KERAMICKÁ DLAŽBA	2400	SDK
24. 8a	PISOVÁRY	3,18	KERAMICKÁ DLAŽBA	2400	SDK
24. 8b	WC MUŽI	1,40	KERAMICKÁ DLAŽBA	2400	SDK
24. 8c	WC MUŽI	1,40	KERAMICKÁ DLAŽBA	2400	SDK
24. 8	EL. ROZVODNÁ VÝTAHŮ	4,83	STĚNA	2400	SDK
24. 9a	INSTALAČNÍ ŠACHTA, EL. MBR	0,53	STĚNA		
24. 9b	ROZVADĚČ RO CBS	4,20	STĚNA		
24. 10	PŘEDSÍŇ ŽENY	3,88	KERAMICKÁ DLAŽBA	2400	SDK
24. 10a	WC ŽENY	1,45	KERAMICKÁ DLAŽBA	2400	SDK
24. 10b	WC ŽENY	1,46	KERAMICKÁ DLAŽBA	2400	SDK
24. 10c	WC ŽENY	1,51	KERAMICKÁ DLAŽBA	2400	SDK
24. 10d	WC MUŽI	4,81	KERAMICKÁ DLAŽBA	2400	SDK
24. 11	CHODBA	21,45	KOBEREC	2800	SDK
24. 12	CHODBA	21,58	KOBEREC	2800	SDK
24. 13	CHODBA	19,02	KOBEREC	2800	SDK
24. 14	KANCELÁŘ	30,61	KOBEREC	2800	SDK
24. 15	KANCELÁŘ	10,45	KOBEREC	2800	SDK
24. 16	KANCELÁŘ	28,85	KOBEREC	2800	SDK
24. 17	KANCELÁŘ	30,80	KOBEREC	2800	SDK
24. 18	KANCELÁŘ	30,80	KOBEREC	2800	SDK
24. 19	KANCELÁŘ	28,85	KOBEREC	2800	SDK
24. 20	KANCELÁŘ	10,45	KOBEREC	2800	SDK
24. 21	KANCELÁŘ	23,09	KOBEREC	2800	SDK
24. 22	KANCELÁŘ	23,09	KOBEREC	2800	SDK
24. 23	KANCELÁŘ	10,45	KOBEREC	2800	SDK
24. 24	KANCELÁŘ	28,85	KOBEREC	2800	SDK
24. 25	KANCELÁŘ	30,80	KOBEREC	2800	SDK
24. 26	KANCELÁŘ	30,80	KOBEREC	2800	SDK
24. 27	KANCELÁŘ	27,76	KOBEREC	2800	SDK
24. 28	KUCHYŇKA	10,45	KOBEREC	2800	SDK
24. 29	KANCELÁŘ	30,61	KOBEREC	2800	SDK

LEGENDA POTRUBÍ

- PODEPRĚNÁ KANALIZACE JEDNOTNÁ – GEBERIT
- PODEPRĚNÁ KANALIZACE DEŠŤOVÁ – GEBERIT
- PODEPRĚNÁ KANALIZACE SPLAŠKOVÁ – GEBERIT
- ZAVĚŠENÁ KANALIZACE DEŠŤOVÁ – GEBERIT
- ZAVĚŠENÁ KANALIZACE SPLAŠKOVÁ – GEBERIT
- PŘÍPOJOVACÍ POTRUBÍ KANALIZACE – HT
- KONDENZÁT OD KLIMA JEDNOTEK Z POTRUBÍ PPR
- POTRUBÍ O VNĚJŠÍM PRŮMĚRU 32 mm SMÍ ZAČÍNAT AŽ VE VZDÁLENOSTI 1 m OD KLIMATIZACE
- STOUPAJÍCÍ ODPADNÍ POTRUBÍ DO JINÉHO PATRA
- KLESAJÍCÍ ODPADNÍ POTRUBÍ DO JINÉHO PATRA
- Dx DEŠŤOVÉ ODPADNÍ POTRUBÍ – ODHLUČNĚNÝ GEBERIT + IZOLACE PROTI HLUKU
- Sx SPLAŠKOVÉ ODPADNÍ POTRUBÍ – GEBERIT, ODHLUČNĚNÝ GEBERIT
- ČK ČISTÍCÍ KUS
- RD REVIZNÍ DVÍŘKA 300*600mm(8*) V HYGIENICKÝCH MÍSTNOSTECH ("SOCIAKÁCH") DO SDK
- RD REVIZNÍ DVÍŘKA 400*400mm(8*) V KUCHYŇKÁCH DO SDK

±0,000 = PODLAHA 1.NP

ZHOTOVITEL:
GENÉRALNÍ PROJEKTANT:
ZODPOVĚDNÝ PROJEKTANT:
KONTROLOVAL:
VYPRACOVAL:
INVESTOR:

ATELIER, SVATOPLUKA ČECHA 35, 612 00 BRNO
ING. ARCH. MICHAL KRISTEN
ING. MILAN FARÁŘ
ING. MILAN FARÁŘ
ING. MICHAL GERICH
AGRIE office s.r.o.

REKONSTRUKCE INTERIÉRŮ ADMINISTRATIVNÍ BUDOVY "A"
BRNO, ŠUMAVSKÁ 525/33, parc.č. 1098/4 v k.ú. VEVEŘÍ

STUPĚN PROJEKTU:
ZAKÁZKOVÉ ČÍSLO:
DATUM:

DOUMENTACE PRO PROVEDENÍ STAVBY
M14_375
02/2020

NAVROVANÝ STAV
PŮDORYS 24.NP – KANALIZACE

ZDRAVOTECHNIKA

MĚŘÍTKO:

ČÍSLO VÝKRESU:

M 1:50

SO 01.Z71-11